



教員の研究活動は把握されていますか？  
共同研究は進んでいますか？

## SciVal Experts がお手伝いします！

**Forestry and Environmental Resources Academics and Research**  
North Carolina State University, College of Natural Resources

**Home**

- Overview
- Research Profile
- Publications
- Journals
- Grants
- Patents
- Institutional Network
- Research Network
- Research Trends

**Experts**

	Publications	Grants
Robert Carroll Abt	41	51
Kathi Kronenfeld Beratan	11	1
Gary B. Blank	9	2
Richard Riley Braham	4	1
Glenn P. Catts	8	1
Heather Mcrae Cheshire	17	8
Vincent L. Chiang	26	37
Barbara Lynn Conkling	6	13
Frederick Willis Cabbage	81	61
Christopher S DePerno	26	10
Jean-Christophe Domec	31	0
Lewis John Frampton Jr	4	20
Douglas J. Frederick	30	4
Barry Goldfarb	49	8
George R. Hess	27	4
Frank H Koch Jr	14	6
Melissa R. McHale	4	4

**Research Profile** more >

- forest management
- coniferous tree
- Forestry
- eddy covariance
- wildlife management
- biodiversity
- deer
- land cover
- nature conservation
- carbon dioxide

**Publications** more >

- 2011 Jingfeng Xiao; Qianlai Zhuang; Beverly E. Law; Dennis D. Baldocchi; Jiquan Chen; Andrew D. Richardson; Jerry M. Melillo; Kenneth J. Davis; David Y. Hollinger et al  
**Assessing net ecosystem carbon exchange of U.S. terrestrial ecosystems by integrating eddy covariance flux measurements and satellite observations**  
Agricultural and Forest

紹介ビデオ(2分10秒)もあります  
<http://japan.elsevier.com/experts>

**SciVal® Experts**  
Unlock the promise of your research

## はじめに

学内の教員の研究活動を把握したい、共同研究を促進したい、研究成果を公開して大学の特徴を社会に示したい、そうした取り組みを応援するのが、SciVal Experts(サイバル・エキスパート)です。

多くの大学は研究者総覧を導入し、教員の研究活動や成果などを公開しています。

しかし、

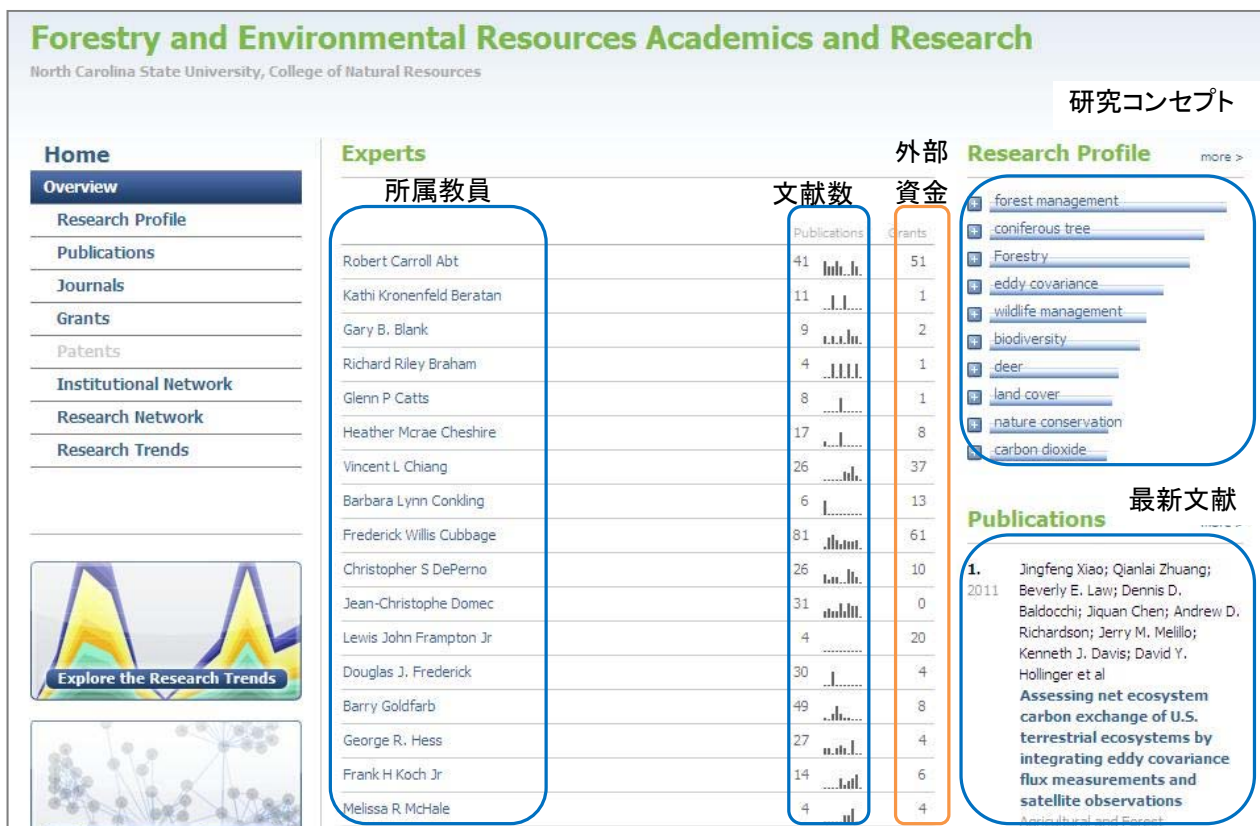
- 必要な情報は入っていますか？
- 情報は更新されていますか？ 研究者総覧を初めて構築したときの情報のままになっていませんか？
- 英語で情報提供できていますか？ どんな研究をしている人がいるのか、学外からも分かるような仕組みになっていますか？

SciVal Experts は、これらの問題を最低限の手間とコストで解決するために開発されました。研究者の情報をコンスタントに自動更新するので、常に最新情報に基づいて研究活動を把握できます。情報を非公開にすることも可能ですので、目的にあわせて運用できます。情報を公開すれば、他の研究機関との共同研究の促進や世界に向けた情報発信にもつながります。非公開にして、学内の情報共有ツールとして活用することも可能です。

## 学内の「誰」が「何」を研究しているかを把握する

SciVal Experts のデータソースは、SciVerse Scopus です。高精度のアルゴリズムと人手による品質管理を組み合わせ、教員と Scopus に含まれる論文情報を正確に紐付けてプロファイリングを行います。更に、単なるキーワードではなく、体系的かつきめ細やかな研究コンセプトの抽出を可能にする、「フィンガープリント・エンジン」を搭載しています。これにより、学内の「誰」が「何」を研究しているのかを教員個人や学科・学部単位で把握できます。

<学科・学部単位のプロファイル例(  :データソースは SciVerse Scopus  :大学からの提供データ)>



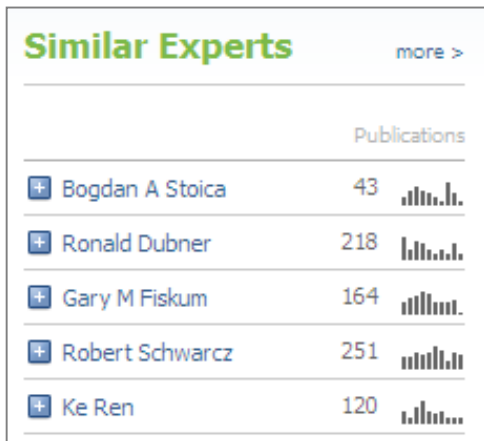
## 学内外での共同研究を促進する

従来は、教員が個人的な人脈を辿ることが多いとされる共同研究相手探しも、SciVal Experts ではシステム的に行うことができます。新しい研究領域の開拓や既存の研究活動の活性化などのための有効な手段として、共同研究の促進が世界のトレンドとなっている今、共同研究を教員個人の裁量に任せず、戦略的に取り組む大学が増えてきています。

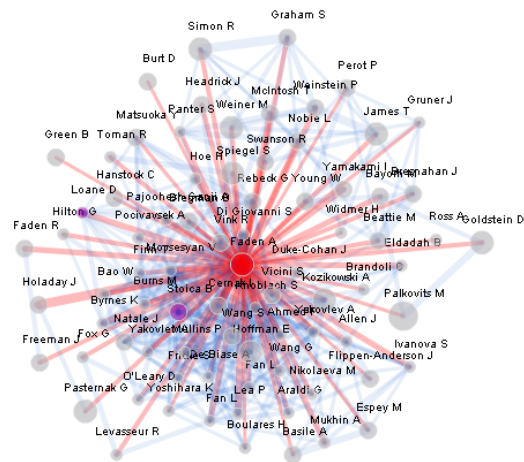
### 学内における共同研究の促進

学内の教員同士、とりわけ異分野の教員同士は、研究内容をわかちあう機会が意外と多くはありません。SciVal Experts の個人プロフィール画面は、専門分野や発表論文だけでなく、関連分野で研究している学内の他の教員、既存の共同研究機関情報、共著関係に基づいた共同研究ネットワークなどを表示します。教員は、お互いの研究内容を簡単に調べることができるので、学内のリソースを有効活用しつつ、共同研究を促進できます。

<関連分野で研究している他の教員のリスト>



<特定の教員を中心とした、共同研究ネットワーク>



### 他の研究機関との共同研究の促進

共同研究を推進するためのツールとして、多くの大学に SciVal Experts が選ばれています。例えば、アメリカの National Institutes of Health (NIH) は、複数の研究機関による共同研究を推進しており、NIH がサポートする Clinical and Translational Science Award というコンソーシアムがサポートするパイロットプロジェクトである、US National Network というイニシアチブが進行しています。現在、このイニシアチブに参加する大学 29 校のうち、14 校が SciVal Experts を採用しています。

<SciVal Experts 採用大学の例>

- University of Michigan
- University of Maryland
- University of Miami
- University of Michigan
- University of Maryland
- University of Miami



# 世界から見える大学づくりのために

SciVal Experts を公開すると、学外からも検索できるようになります。たとえば産学連携に興味のある企業の目にとまりやすくなるかもしれません。貴学への留学を検討している海外の学生へのアピールにもなります。

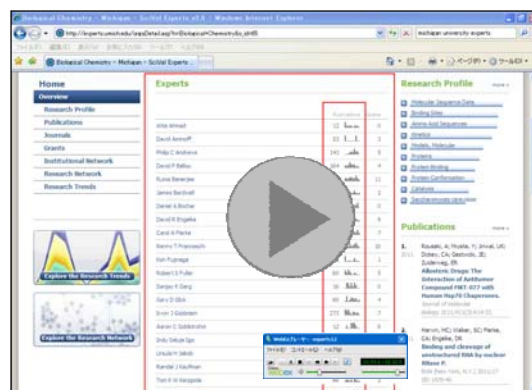
<University of Michigan 例: <http://www.experts.umich.edu/>>

The screenshot displays the 'research profiles' website for the University of Michigan Medical School. The main header features the university logo and the text 'research profiles'. Below the header, there is a search bar and navigation options: 'By Concept', 'By Last Name', and 'By Full Text'. A green banner reads 'Welcome to the Research Profiles!' followed by a paragraph about the site's purpose. A sidebar on the left lists 'Home' (Recent Publications, Recent Grants, Most Frequent Journals, SciVal Experts Community, National Network, Profiling Overview) and 'Departments' (Cancer Center, Cardiovascular Center, Ctr. for Computational Med and Bioinformatics, Medical School Basic Sciences, etc.). The main content area shows the profile for 'Alan I Faden', including a photo, his affiliation (School of Medicine, National Study Center for Trauma and Emergency Medical Systems), and a list of publications. A 'Trends' section shows a graph of research trends, and a 'Research Network' section shows a network diagram. A 'Similar Experts' section lists other researchers like Bogdan A Stalica, Ronald Dubner, Gary M Fiskum, Robert Schwarcz, and Ke Ren. A 'Journals' section lists journals like Journal of neurotrau..., Brain research, The Journal of pharm..., Archives of neurolog..., and Annals of neurology.

< SciVal Experts のデモ動画 >

下記からご覧いただけます(2分10秒)。

<http://japan.elsevier.com/experts>



お問い合わせ

エルゼビア・ジャパン株式会社

プロダクトマネージャー 柿田佳子(かきた よしこ)

電話番号(直通): 03-5561-5066

Email: [y.kakita@elsevier.com](mailto:y.kakita@elsevier.com)